

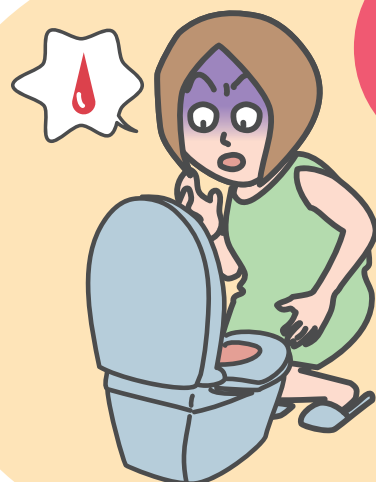
お腹の症状がある方へ



下痢・便秘



腹痛



血便

下痢・便秘、腹痛、血便などは、腸の病気のサインかもしれません。

でも、検査が不安…

つらい？
痛い？

内視鏡を入れるのが痛いと感じたことがあるかもしれません

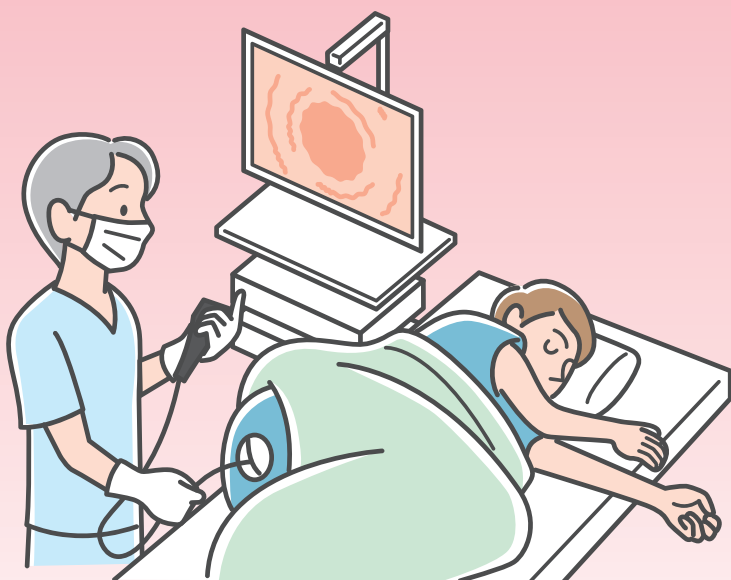
診察時の
恥ずかしさ

特に女性は異性に検査をされることに抵抗を感じるかも

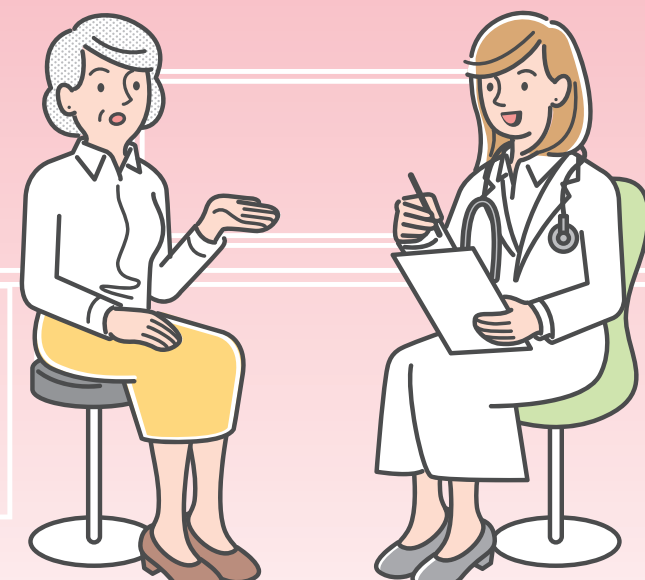
検査の
精度は？

担当する先生によって検査の質が変わらないか心配

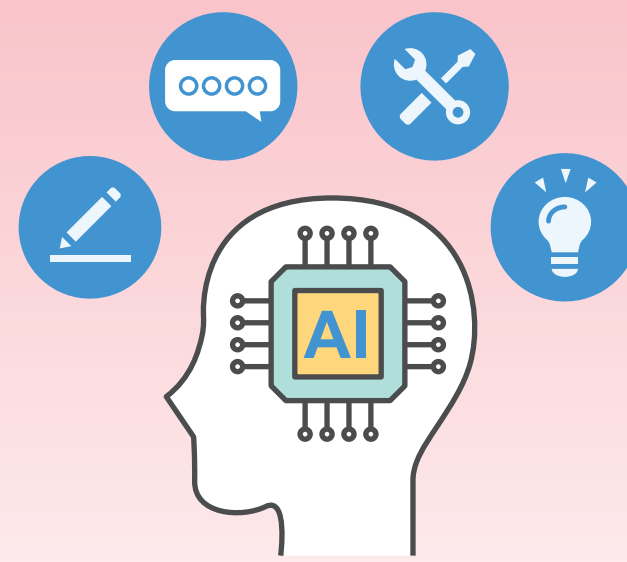
今は、様々な工夫で内視鏡検査に対する安心感が増しています。



リラックスして検査
(鎮静薬も使用可能)



女性の医師が
増えています



AIの活用も
進んでいます



早期発見・早期治療のために、まずはご相談ください

大腸内視鏡検査で 安心を



「消化器内視鏡Q&A」では、「大腸内視鏡検査ってどんな検査ですか?」、「大腸ポリープとはどんな病気ですか?」など、皆さまの素朴な疑問に専門家がわかりやすくお答えしています。今すぐチェック!



一般社団法人

日本消化器内視鏡学会

Japan Gastroenterological Endoscopy Society