

何か **トク** する

大腸内視鏡検査

便潜血検査
陽性は
警告サイン！

大腸がん検診で
陽性の場合

約 **4** % 強の
大腸がんの
リスク

令和4年度地域保健・健康増進事業報告

症状がない早期だと
良好な治療成績

積極的な
発がん予防

精密検査では

約 **50** % に
大腸ポリープの
リスク

Rex DK, et al. Quality indicators for colonoscopy.
Gastrointest Endosc. 2024

大腸ポリープの切除で
発がんリスクが低減

得られる
安心感

大腸ポリープが
なければ

約 **10** 年間
大腸がんの
リスクは低い

Lee JK, et al. Long-term Risk of Colorectal Cancer and Related
Deaths After a Colonoscopy With Normal Findings.
JAMA Intern Med. 2019.

何も病気がなければ
安心な未来

どのような検査結果でも、必ず得られるものがあります。

「消化器内視鏡Q&A」では、「大腸内視鏡検査ってどんな検査ですか?」、「大腸ポリープとはどんな病気ですか?」など、皆さまの素朴な疑問に専門家がわかりやすくお答えしています。今すぐチェック!



一般社団法人
日本消化器内視鏡学会
Japan Gastroenterological Endoscopy Society

協賛:



一般社団法人
日本消化器がん検診学会
The Japanese Society of Gastrointestinal Cancer Screening

お腹の症状がある方へ



下痢・便秘



腹痛



血便

下痢・便秘、腹痛、血便などは、腸の病気のサインかもしれません。

でも、検査が不安…

つらい？
痛い？

内視鏡を入れるのが痛いと感じたことがあるかもしれません

診察時の
恥ずかしさ

特に女性は異性に検査をされることに抵抗を感じるかも

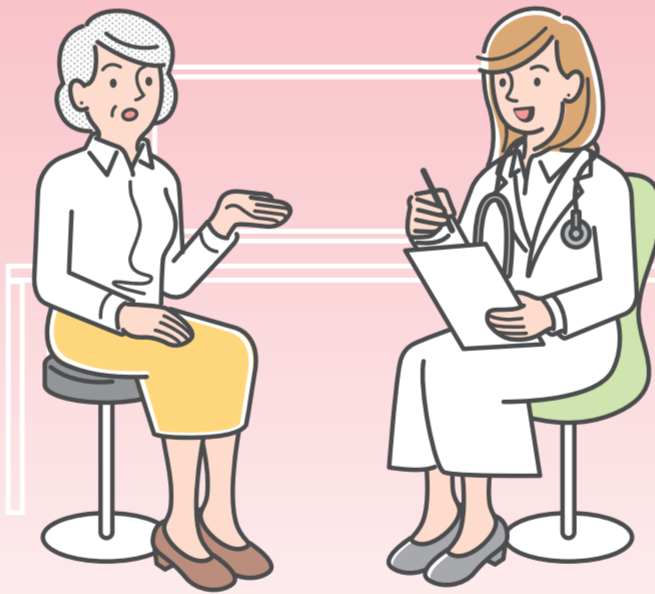
検査の
精度は？

担当する先生によって検査の質が変わらないか心配

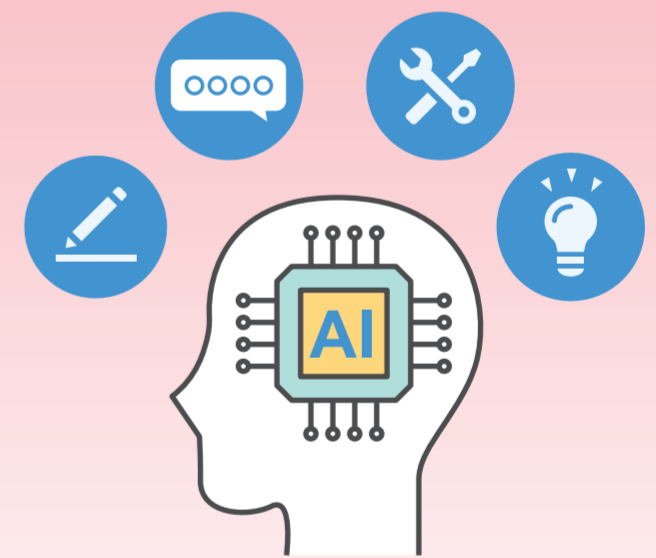
今は、様々な工夫で内視鏡検査に対する安心感が増えています。



リラックスして検査
(鎮静薬も使用可能)



女性の医師が
増えています



AIの活用も
進んでいます



早期発見・早期治療のために、まずはご相談ください

大腸内視鏡検査で安心を



「消化器内視鏡Q&A」では、「大腸内視鏡検査ってどんな検査ですか?」、「大腸ポリープとはどんな病気ですか?」など、皆さまの素朴な疑問に専門家がわかりやすくお答えしています。今すぐチェック!



一般社団法人

日本消化器内視鏡学会

Japan Gastroenterological Endoscopy Society